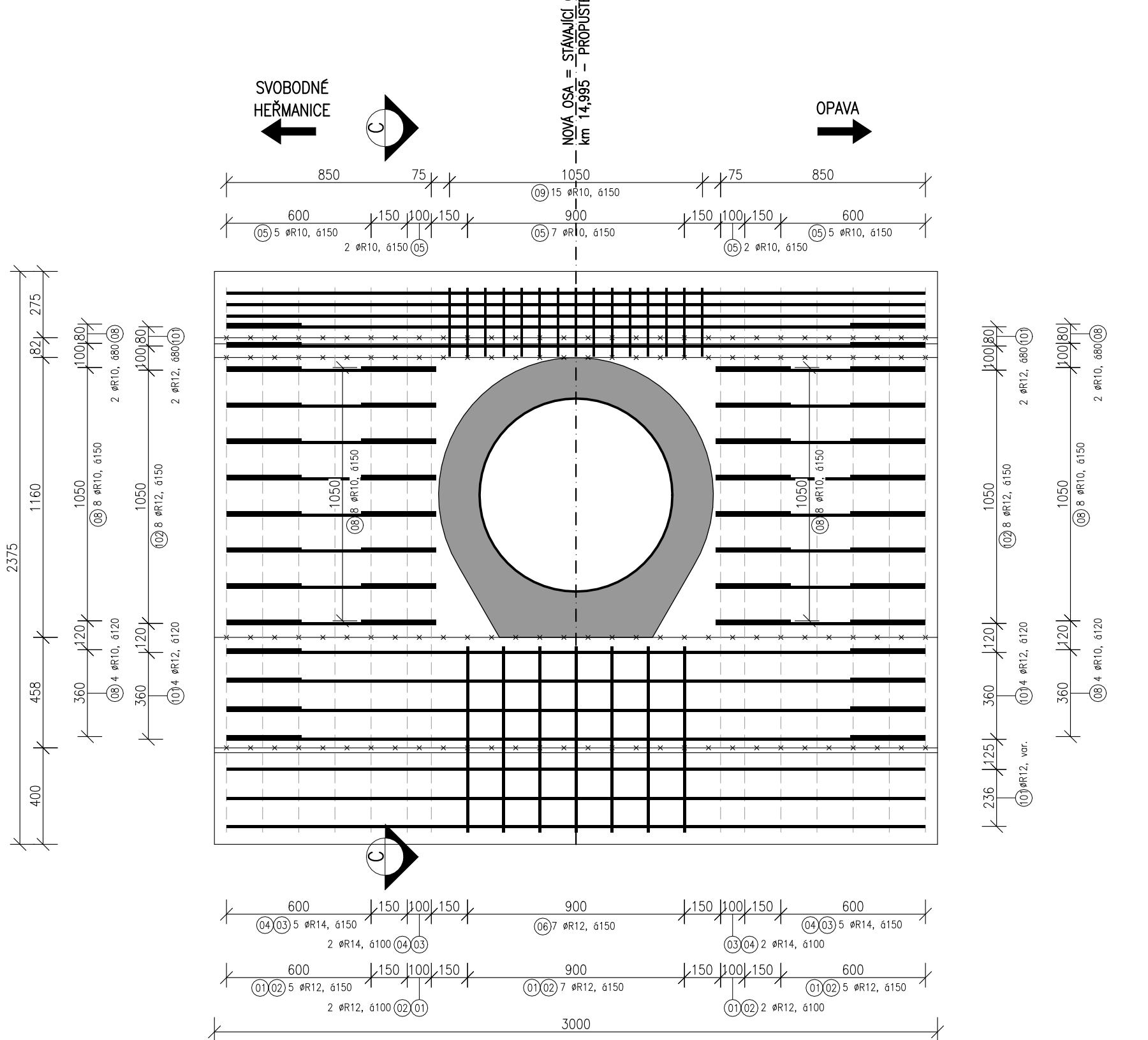


VÝKRES TVARU A VÝZTUŽE KOLMÝCH ČEL – NOVÝ STAV

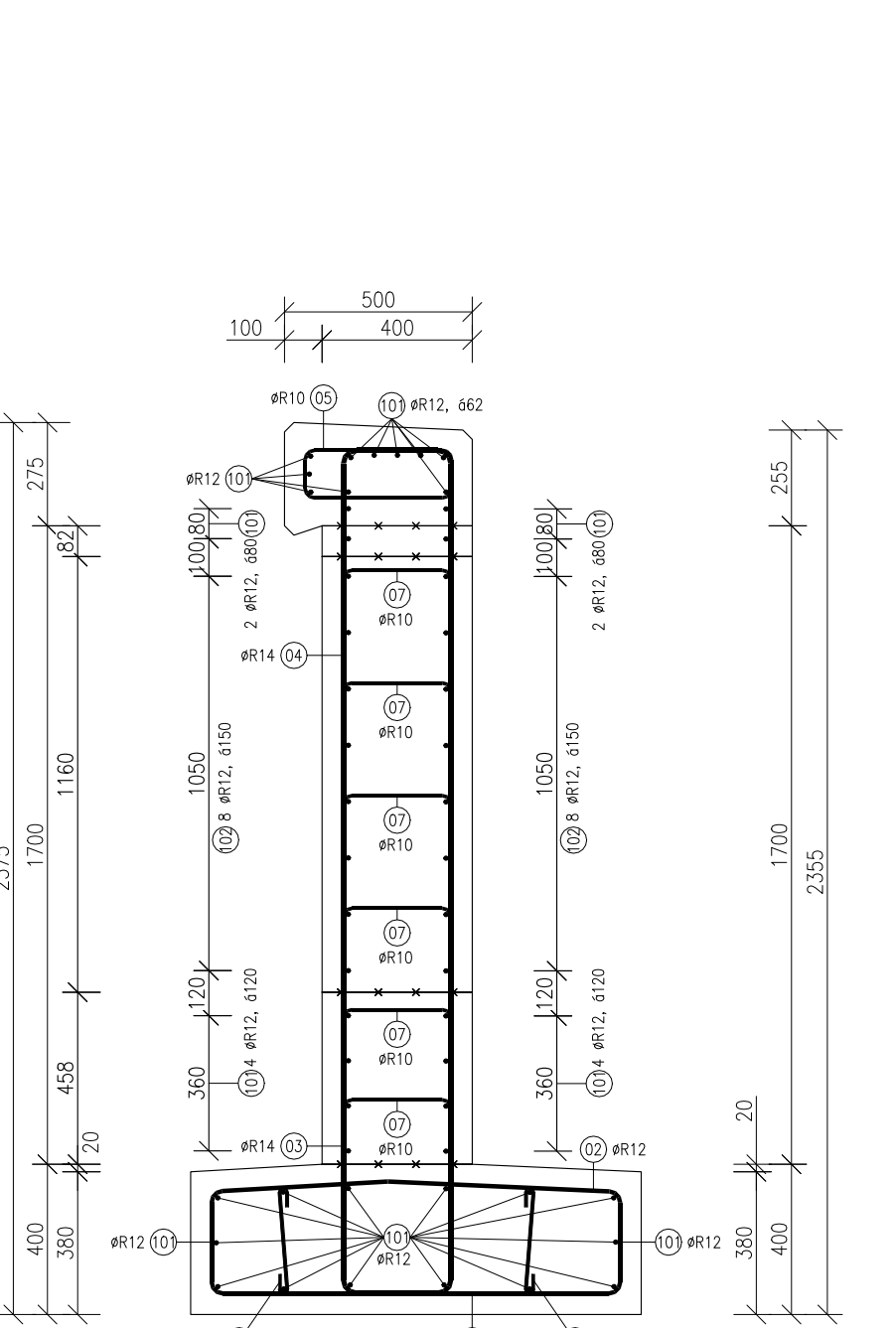
POHLED P1, M1:20

KOLMÉ ČELO NA STRANĚ NÁTOKU



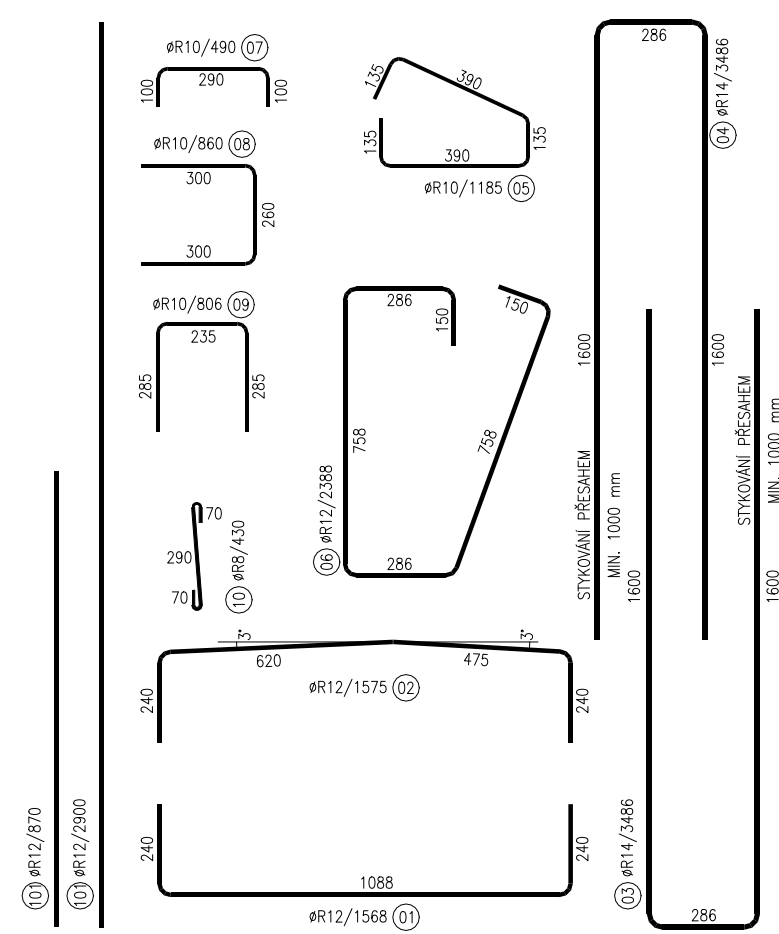
ŘEZ C–C, M1:20

KOLMÉ ČELO NA STRANĚ NÁTOKU



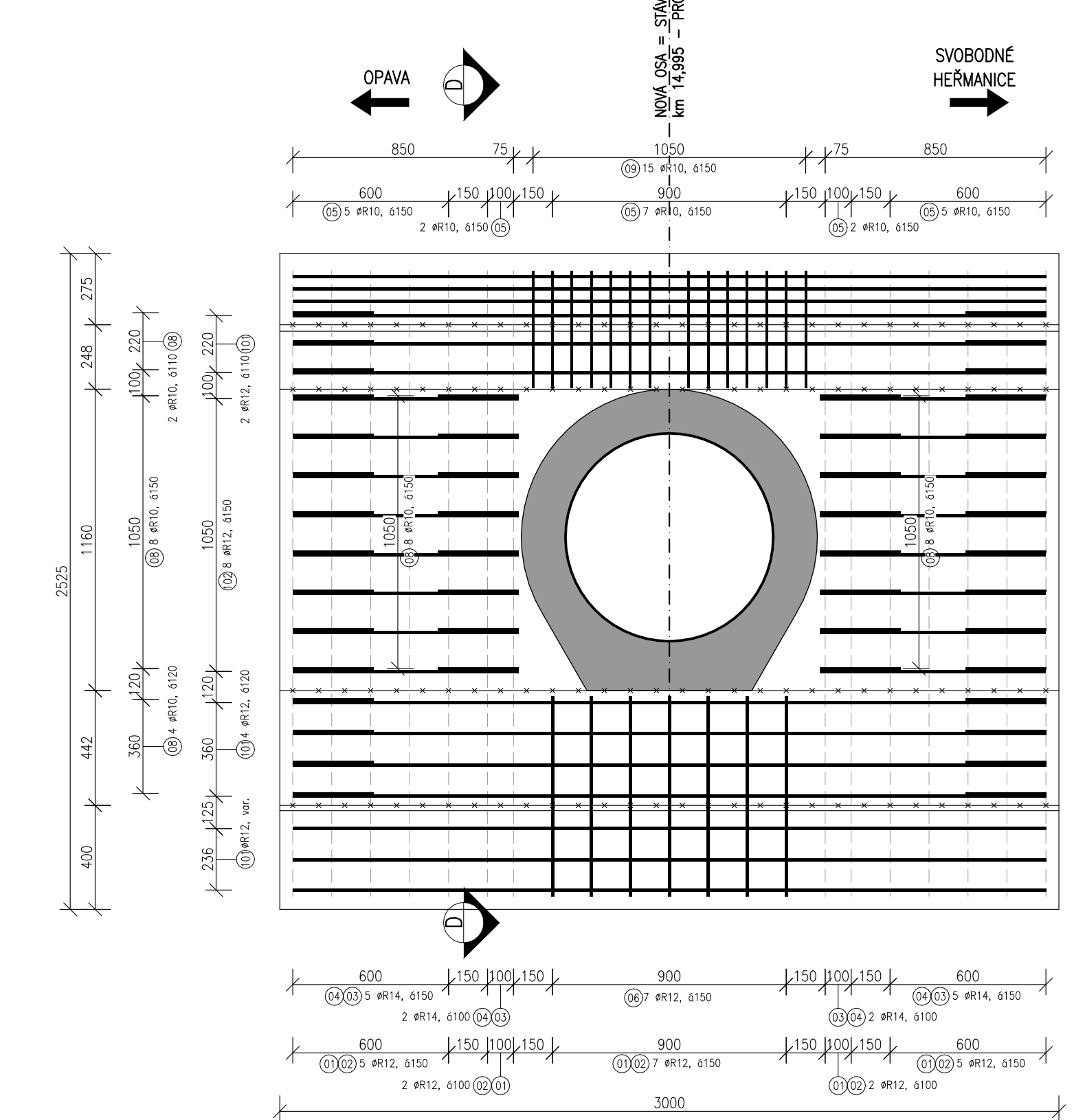
VÝPIS PRVKŮ

KOLMÉ ČELO NA STRANĚ NÁTOKU



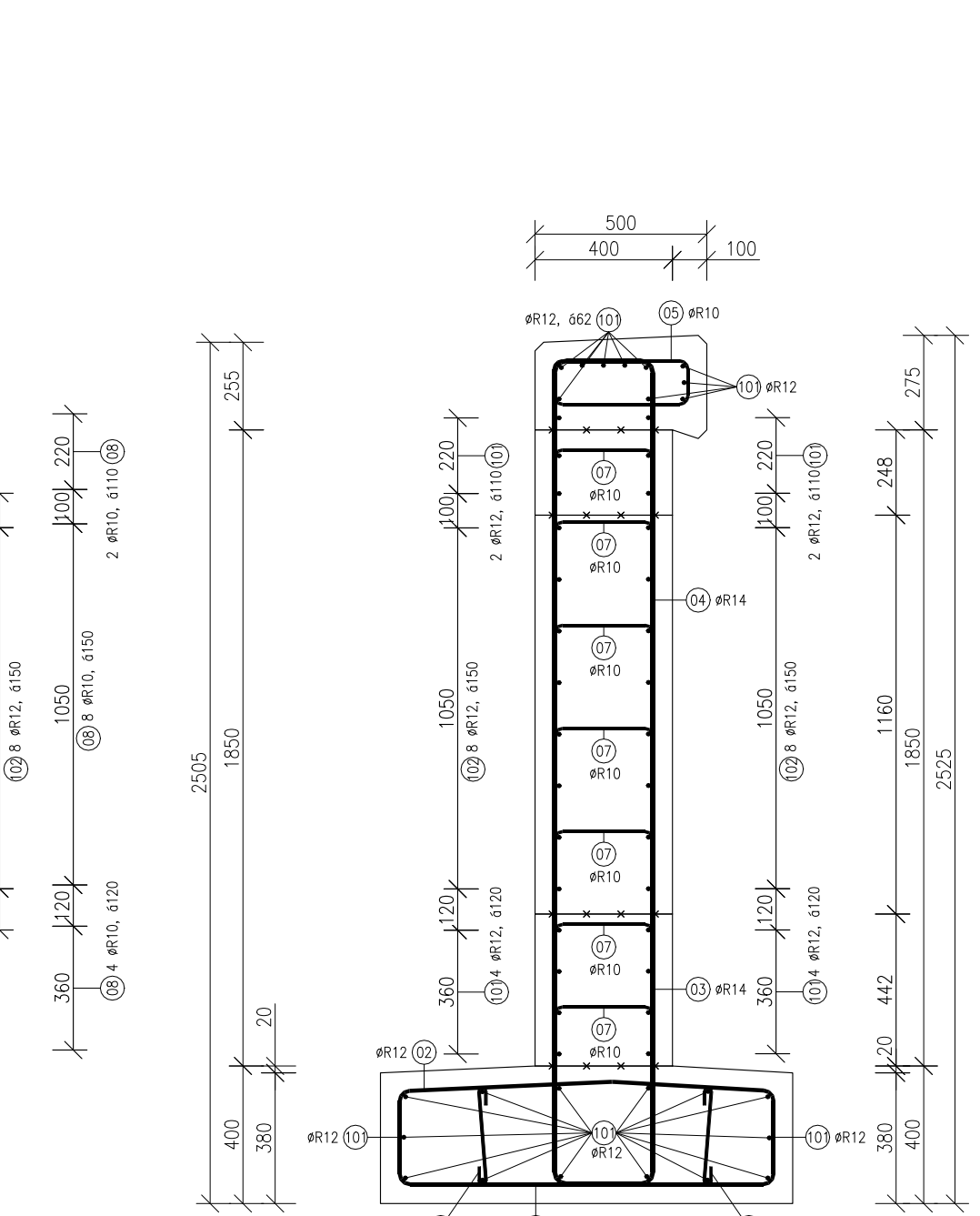
POHLED P2, M1:20

KOLMÉ ČELO NA STRANĚ VÝTOKU



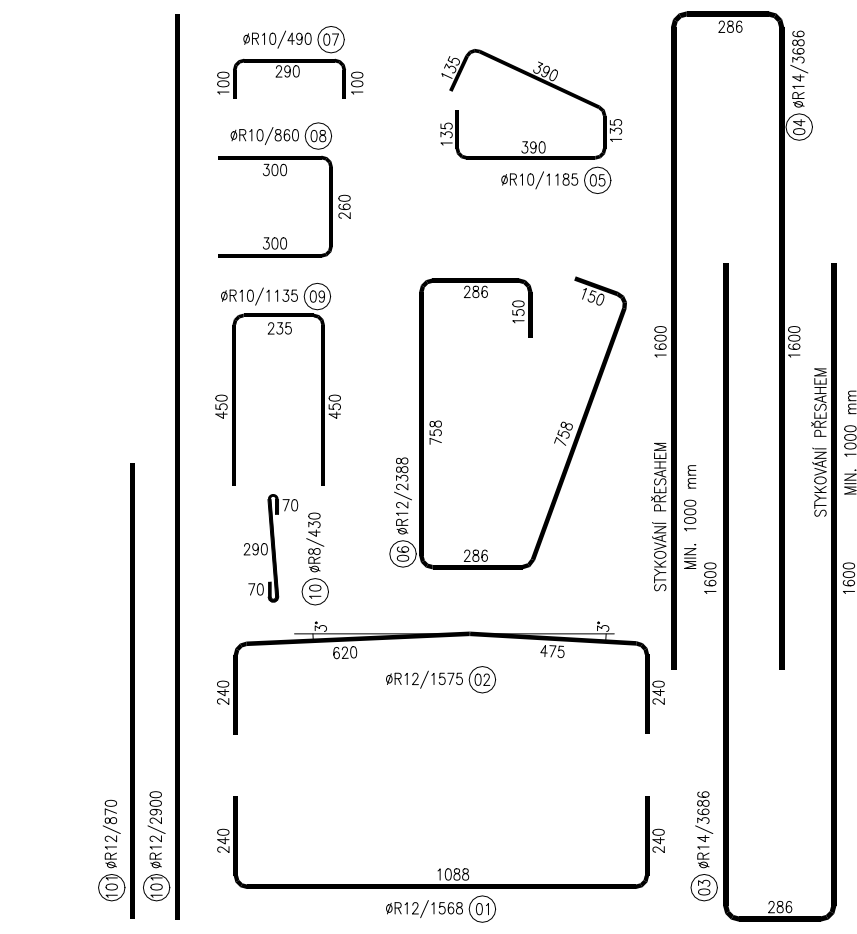
ŘEZ D–D, M1:20

KOLMÉ ČELO NA STRANĚ VÝTOKU



VÝPIS PRVKŮ

KOLMÉ ČELO NA STRANĚ VÝTOKU



POUŽITÉ KONSTRUKČNÍ MATERIÁLY:

BETONY BUDOU PROVEDENY DLE ČSN EN 206 A TKP 18 STAVEB STÁTNÍCH DRAH
KONSTRUKČNÍ BETONY:
ŘÍMSY, ČELA PROPUSTKU C30/37 XC4, XF3
ZÁKLAD ČELA PROPUSTKU C25/30 XF1, XA1
PŘEFA ŽB TROUBY PROPUSTKU C30/37 XC4, XF3

OSTATNÍ BETONY:
STABILIZAČNÍ PRAHY SPÁROVÁNÍ DLAŽBY A OPEVNĚNÍ
BETONOVÉ LOŽE POD DLAŽBU C25/30 XF3
PODKLADNÍ BETON MC25 XF3
C16/20 X0
C8/10 X0

OČEL:
OČEL B 500 B (10505 R)
JMENOVITÉ KRYTÍ C_{min}= 50 mm
MINIMÁLNÍ KRYTÍ C_{min}= 40 mm
NAVŘENO DLE ČSN EN 1992 – 1

MINIMÁLNÍ ZAOBLLENÍ VÝZTUŽE:

BUDOU DODRŽENY MINIMÁLNÍ POLOMĚRY OHYBŮ

Průměr prutu	Háky, tlminky a smyčky	
	vnitřní průměr trnu	poloměr k ose výztuže
D ≤ 16 mm	dr = 4 D	R = 2.5 D
D > 16 mm	dr = 7 D	R = 4 D
Nejmenší betonová krycí vrstva c kolmo na rovinu ohybu	Ohyby a jiné ohýbané pruty	
	vnitřní průměr trnu	poloměr k ose výztuže
c ≥ 100 mm	dr = 10 D	R = 5.5 D
c ≥ 7 D	dr = 15 D	R = 8 D
c > 50 mm	dr = 10 D	R = 5.5 D
c > 3 D	dr = 15 D	R = 8 D
c ≤ 50 mm	dr = 20 D	R = 10.5 D
c ≤ 3 D	dr = 20 D	R = 10.5 D

OBJEMY BETONU:

ZÁKLAD ČELA PROPUSTKU 1,42 m³ + 1,42 m³ C25/30 XF1, XA1
KOLMÉ ČELO PROPUSTKU 1,61 m³ + 1,79 m³ C30/37 XC4, XF3
ŘÍMSA KOLMÉHO ČELA PROPUSTKU 0,40 m³ + 0,40 m³ C30/37 XC4, XF3
ŽELEZOBETONOVÁ DESKA 2,744 m³ C25/30 XF1, XA1

POZNÁMKY:

- MINIMÁLNÍ KRYTÍ VÝZTUŽE C_{min}= 40 mm, JMENOVITÉ KRYTÍ C_{min}= 50 mm
- PRUTY NUTNO STYKOVAT PŘESAHEM:
 - Ø14 NA DÉLKU 1000 mm
 - Ø12 NA DÉLKU 850 mm
 - Ø10 NA DÉLKU 700 mm
- BETON JE NUTNO V POČÁTEČNÍCH FÁZÍCH TUHNUTÍ A TVRDNUTÍ RÁDNĚ OŠETŘOVAT A OCHRAŇOVAT PŘED KLIMATICKÝMI VLIVY.
- VŠECHNY PRACOVNÍ SPÁRY BUDOU OŠETŘENY SPOJOVACÍM MÍSTKEM.
- VÝZTUŽ JE KÓTOVÁNA NA OSU, UVEDENÉ DÉLKY JSOU VZTAŽENY K OSE PRUTU.
- PRUTY ZASUNUTY, POPŘ. ZASTŘÍŽENY, DLE TVARU BEDNĚNÍ.
- SPONY PŘIHNUTY DLE TVARU BEDNĚNÍ.

VÝKAZY VÝZTUŽE:

VÝKAZ VÝZTUŽE KOLMÉHO ČELA VČETNĚ ŘÍMSY - NÁTOK							
Pol.	Profil	Délka prutu [mm]	ks	Celková délka [mm]			
				B500B (10 505 R)			
				14	12	10	8
1	12	1568	21		32928		
2	12	1575	21		33075		
3	14	3486	14	48804			
4	14	3486	14	48804			48804
5	10	1185	21			24885	
6	12	2388	7		16716		
7	10	490	18			8820	
8	10	860	44			37840	
9	10	806	15			12090	
10	8	430	6				2580
101	12	2900	37		107300		
102	12	870	32		27840		
Celková délka [m]				97,608	217,859	83,635	51,384
Jednotková hmotnost [kg/m]				1,208	0,888	0,617	0,395
Hmotnost dle profilu [kg]				117,910	193,459	51,603	20,297
Hmotnost CELKEM [kg]				383,269			
VÝKAZ VÝZTUŽE KOLMÉHO ČELA VČETNĚ ŘÍMSY - VÝTOK							
Pol.	Profil	Délka prutu [mm]	ks	Celková délka [mm]			
				B500B (10 505 R)			
				14	12	10	8
1	12	1568	21		32928		
2	12	1575	21		33075		
3	14	3686	14	51604			
4	14	3686	14	51604			51604
5	10	1185	21			24885	
6	12	2388	7		16716		
7	10	490	21			10290	
8	10	860	46			39560	
9	10	1135	15			17025	
10	8	430	6				2580
101	12	2900	39		113100		
102	12	870	32		27840		
Celková délka [m]				103,208	223,659	91,760	54,184
Jednotková hmotnost [kg/m]				1,208	0,888	0,617	0,395
Hmotnost dle profilu [kg]				124,675	198,609	56,616	21,403
Hmotnost CELKEM [kg]				401,303			
VÝKAZ VÝZTUŽE SVAŘOVANÝCH SÍTÍ							
Pol.	Profil	Oka [mm]	Rozměry [mm]	Ozn.	Ks	kg/ks	Celková hmotnost [kg] KARI
S1	8	150	2,4x6,0	KY86	4	75,84	303,36
Hmotnost CELKEM [kg]							303,36

				ČÍSLO SOUPRAVY:
REVIZE	Č.	DATUM	ZMĚNA	

DOKUMENTACE PO PŘIPOMÍNKÁCH				PROJEKTANT ČÁSTI PD	
Zodp. projektant:	Ing. Barbara Zapletalová	IP00 1201337	Vypracoval:	Lukáš Kovář	
Autorizovaný inženýr:	Ing. Martin Major	IM00 1006876			
Místo stavby:	p. č. 1060/6, obec Litultovice [507920], k.ú. Litultovice [686018]				
Kraj:	Moravskoslezský kraj				
Investor:	Správa železnic s.o., Dlážděná 1003/7, 1100 Praha				
Název stavby:	Údržba, opravy a odstraňování závad u STM 2021 - PD propustků na TÚ 2171, 2191 a 2271				
Formát:	7x4A				
Datum:	10/2021				
Stupeň:	DUSP				
Část:	Propustky na trati odb. Moravice - Svobodné Heřmanice (TÚ 2271) - PD3				
SO:	SO 03 - Propustek v km 14,995				
Měřítko:	1:20				
Oddíl:	VÝKRES TVARU A VÝZTUŽE KOLMÝCH ČEL - NOVÝ STAV				
Část dokumentace	Příloha 6				